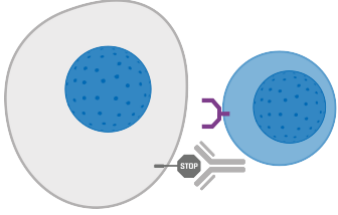


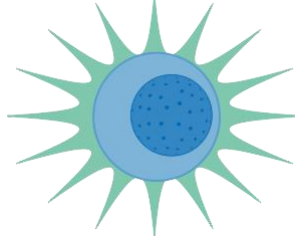
Kanser immünoterapisi konusunda farklı şekilde düşünmenin 5 yolu

Kanser tedavisi için immünoterapilerin kullanımı yeni bir kavram değil; ancak bu alandaki son gelişmeler, bunların kanser tedavisinde kullanım yöntemi konusunda farklı şekilde düşünmemizi destekledi.

1 Kanser immünoterapisi artık yalnızca vücudun immün sistemini güçlendirmekten ibaret değil, çok daha spesifik. Immünoterapi **yalnızca bir hedefle/yolakla başlamaz** ya da **bitmez**.

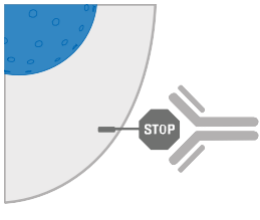


Kanser hücrelerindeki bazı hedefler immün sistemi bloke edebilen 'dur' işaretleri olarak işlev görür.

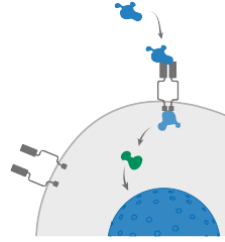


İmmün hücrelerdeki diğer hedefler zayıf olan ya da daha önce mevcut olmayan anti-kanser immün yanıtı teşvik edebilir.

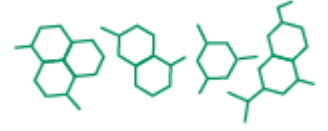
2 Immünoterapilerin her zaman tek başına kullanılarak etki göstermesi şart değildir. Gerçekten de, farklı sınırlardan **ilaçların kombine edilmesi çok önemli olabilir**. Immünoterapilerle sinerjik etki gösterebilen kombinasyonlar aşağıdakileri içerir:



Diğer immünoterapiler

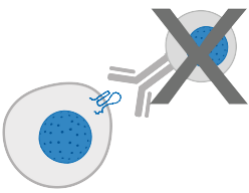


Hedefe yönelik tedaviler



Kemoterapiler

3 **Antikorlar** günümüzde vücudun immün sistemini aşağıda gösterilen yollarla kanserle mücadele etmek üzere güçlendirecek şekilde **düzenlenebilmektedir**:



Sağlıklı hücrelere saldırı başlatacak olan **antikor kapasitesinin yok edilmesi**

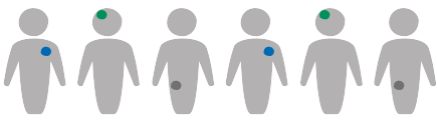


Kanser hücrelerini immün sisteme çeken **biyolojik 'işaretlere' bağlanma**



'Bi-spesifik' antikor bağlama yöntemiyle **kanser hücreleri ve immün hücrelerin birbirine bağlanması**

4 Kanser immünoterapisi bir hastanın bireysel tümör biyolojisine uygun olarak **bireyselleştirilebilir**.



İmmünoterapiler sıklıkla **geniş popülasyonlarda** kullanıma yönelik olarak tasarlanır.



Bazı durumlarda, **biyomarkerler ve diagnostikler** klinik açıdan anlamlı yarar elde etme olasılığı daha yüksek olan hastaları belirlememize yardımcı olabilir.

5 Kanser immünoterapisini bugün bulunduğu yere ulaştıracak gelişmeyi sağlamak için, **düşünce yapısında** aşağıdakileri içeren **değişiklikler** benimsenmiştir:



Ruhsatlandırma açısından potansiyeli olan **büyük ölçekli faz I çalışmaların genişletilmesi** ve çoklu genişletme kohortları olan grup çalışmalar



Tanı testlerinin geçerliliğinin mümkün olduğunca erken dönemde klinik çalışmalarda **doğrulanması**



Şirketlerle yetkili ruhsatlandırma kurumları arasında **açık ve sık gerçekleştirilen diyalogun teşvik edilmesi** (ör. çığır açan tedavi statüsü)